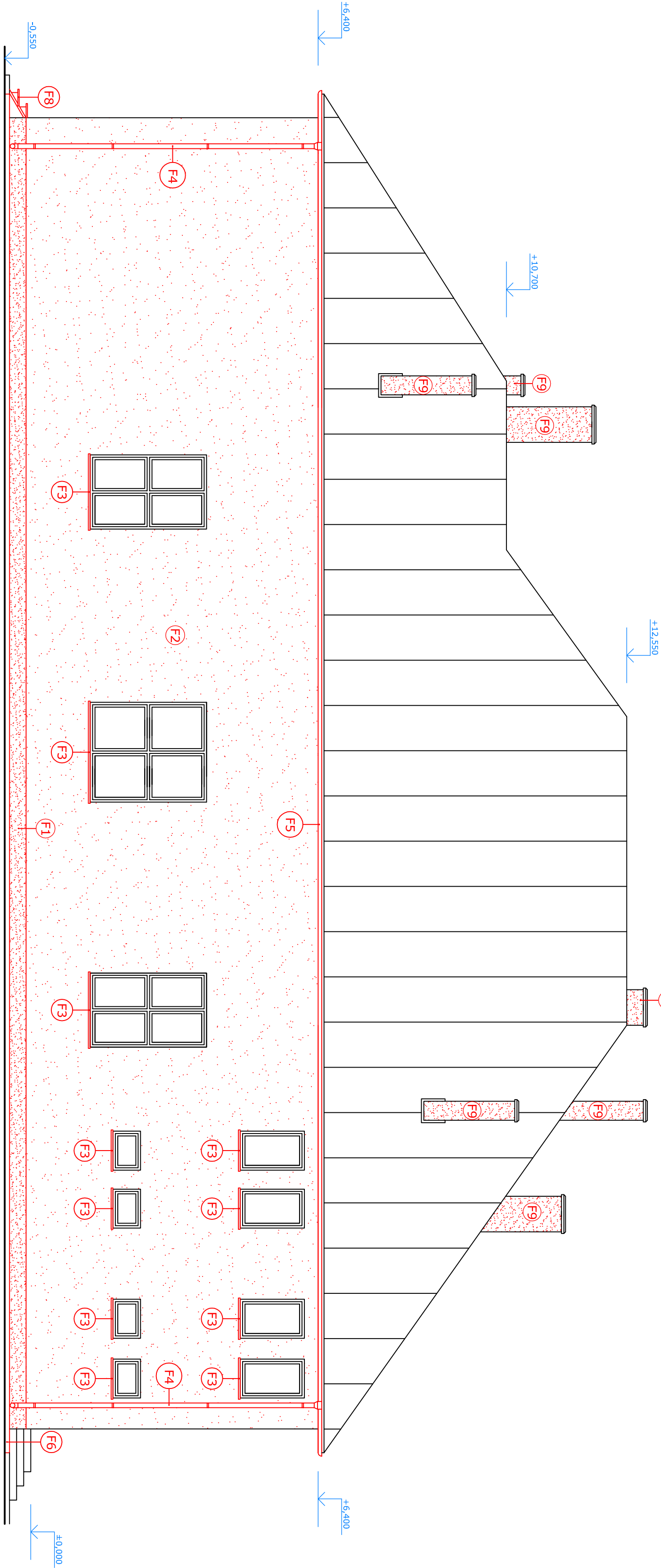


POHLAD JUHOZÁPADNÝ



LEGENDA ČIAR

- NOVONAVRHOVANÉ KONŠTRUKCIE
- EXISTUJÚCE KONŠTRUKCIE

POZNÁMKY:

- VŠETKY STAVEBNÉ PRÁCE PREVÁDZAŤ V SÚLADE S PLATNOU STN EN, PRI PRÁCI DODRŽIŤ PRÍSLUŠNÉ TECHNOLOGICKÉ PREDPISY A USTANOVENIA BOZP!!!
- GEOMETRIU VŠETKÝCH STAVEBNÝCH PRVKOV PRED VÝROBOU PREVERIŤ NA STAVEBII!
- ZMENY PROJEKTU PRI REALIZÁCII STAVEBNÉHO DIELA KONZULTOVAŤ S PROJEKTANTOM,
- PRED ZAČIATKOM VÝSTAVBY JE NUTNÉ OVERIŤ SÚDRŽNOSŤ POVRCHOVEJ ÚPRAVY S PODKLADOM, T.J. VYKONAŤ SKÚŠKY PRIPLNAVOSTI LEPIDLA A ODTRHOVÉ SKÚŠKY KOTIEV, NESÚDRŽNÉ ČASTI OSEKAŤ, OSEKANÉ PLOCHY PRED ZATEPLENÍM VYSRAVIŤ,
- POČAS VÝSTAVBY JE NUTNÉ DODRŽAŤ VYHLÁŠKU MINISTERSTVA PRÁCE, SOCIÁLNYCH VECÍ A RODINY SR Č. 147/2013 Z.Z. O BEZPEČNOSTI A OCHRANE ZDRAVIA PRI STAVEBNÝCH PRÁČACH A PRÁČACH S NIMI SÚVISIACICH, VYHLÁŠKU ÚRADU BEZPEČNOSTI PRÁCE Č. 59 Z.Z. V ZNENÍ, VYHLÁŠKY Č. 454/1990 Z.Z., VYHLÁŠKY ÚRADU BEZPEČNOSTI PRÁCE Č. 718/2002 Z.Z. A OSTATNÉ BEZPEČNOSTNÉ PREDPISY, KTORÉ VYPŮLVAJÚ Z JEDNOTLIVÝCH PRÁČ POČAS REALIZÁCIE STAVBY,
- NA ZATEPLENIE JE MOŽNÉ POUŽIŤ AKÝKOLIEK CERTIFIKOVANÝ ZATEPLOVACÍ SYSTÉM NA BÁZE MINERÁLNEJ VLNÝ, V TOM PRÍPADOE TREBA DODRŽAŤ VÝSLEDNÝ TEPELNÝ ODPOR STIEN ,
- HRANY VYSTUŽIŤ ROHOVÝMI LIŠŤAMI AL. S TKANINOU,
- FASÁDU DO VÝŠKY 2M OD TERÉNU VYSTUŽIŤ PANCIEROVOU SKLOTEXTILNOU MREŽOU,
- NADOKENNÉ HRANY VYSTUŽIŤ ROHOVÍKÝMI S OKAPOVÝM NOSOM,
- ROHY OTVOROV ZOSILNIŤ DIAGONÁLNYM ÁRMOVANÍM,
- ŠKÁRY MEDZI NOVOU FASÁDOU A RÁMAMI OKIEN, DVERÍ A OSTATNÝMI KONŠTRUKCIAMI VYPLNIŤ TESNIACIMI PÁSKAMI,
- OSTENIA OKIEN ZATEPLIŤ FASÁDNÝMI DOSKAMI Z MINERÁLNEJ VLNÝ HR. 30MM, ZATAHNUŤ DO LEPIDLA, SIEŤOVINY A OMIETNUŤ, HRANY ZOSILNIŤ AL ROHOVÍKMI (SKLADBA FASÁDY ROVNAKÁ AKO V FASÁDY, ROZDIEL JE LEN V HRúbKE TER. IZOLÁCIE),
- ZVODOVÉ VEDENIA BLESKOZVODU SÚ NAVRHNUTÉ VO FASÁDE, SKÚŠOBNÉ SVORKY SA NA NOVÝCH ZVODOCH VYMENIA

LEGENDA NOVONAVRHOVANÝCH KONŠTRUKCIÍ

- F1** CERTIFIKOVANÝ KONTAKTNÝ ZATEPLOVACÍ SYSTÉM, ZATEPLENIE FASÁDY SOKEL - HR. MURIVA 450mm
- OCISTENIE WAP
- VYROVNAVANIE PODKLADU LEPIDLOM AL. HRUBOU MALTOU
- LEPENIE IZOLANTU SPOTREBA 6kg/m²
- FASÁDNÉ IZOLAČNÉ DOSKY NA BAZE XPS MIN. HR. 80mm
- KOTVENIE HMOŽDINAMI V POČTE 6ks/m²
- STIERKOVACÍ TMEL, SPOTREBA 6kg/m²
- SKLOTEXTILNÁ SIEŤOVINA, SPOTREBA 1,1 bm/m
- PENETRÁCIA POD MOZAJKOVÚ OMIETKU
- MOZAJKOVÁ OMIETKA
- F2** CERTIFIKOVANÝ KONTAKTNÝ ZATEPLOVACÍ SYSTÉM, ZATEPLENIE FASÁDY HRúbKA MURIVA 450 mm
- OCISTENIE WAP
- VYROVNAVANIE PODKLADU LEPIDLOM AL. HRUBOU MALTOU
- LEPENIE IZOLANTU SPOTREBA 6kg/m²
- FASÁDNÉ IZOLAČNÉ DOSKY NA BAZE EPS POLYSTYRÉN HR. 80mm
- KOTVENIE HMOŽDINAMI V POČTE 8ks/m²
- 12m OD TERÉNU V POČTE 8ks/m²
- STIERKOVACÍ TMEL, SPOTREBA 8kg/m²
- SKLOTEXTILNÁ SIEŤOVINA, SPOTREBA 1,1 bm/m
- PENETRÁCIA POD OMIETKU - TÓNOVANÁ V ODTIENI OMIETKY
- SILIKONOVÁ OMIETKA HLADKÁ HR. 1,5mm,
- HRUBKA ZRNA 1,5mm SPOTREBA 2,5kg/m²
- F3** NOVONAVRHOVANÉ PARAPETNÉ DOSKY NA JESTVUJÚCE PLASTOVÉ OKNÁ
- F4** NOVONAVRHOVANÉ DAŽDOVÉ ZVODY
- F5** NOVONAVRHOVANÉ DAŽDOVÉ ŽLABY
- F6** NOVONAVRHOVANÝ ODKVAPOVÝ CHODNÍK
- F7** NOVONAVRHOVANÝ PLASTOVÉ VCHODOVÉ DVERE
- F8** NOVONAVRHOVANÉ OCELOVÉ SCHODY
- F9** ZREALIZOVANIE OPRAVY KOMÍNA

VÝHOTOVIL	Ing. JOZEF HANKOVSKÝ	Ing. JOZEF HANKOVSKÝ
STAVEBNÍK	Obec Budovany, Budovany 19, 086 43 Kopanica	SVERŽOV 105, 086 02 GABOLTOV tel. 0907 061 901
KRAJ PREŠOVSKÝ	BUCOVANÝ	PARCELA ČKŇ 1, 2
MIESTO STAVBY	PARCELA ČKŇ 1, 2	ÚČEL
ZATEPLENIE ČASTI FASÁDY KSB		DATUM
		ČÍS. ZAKÁZKY
		ČÍS. KÓPIE
POHLAD JZ nový stav		MIERKA 1:75
		ČÍS. VÝKRES. 4